



ГЛАВНОЕ УПРАВЛЕНИЕ АРХИТЕКТУРЫ  
И ГРАДОСТРОИТЕЛЬСТВА МОСКОВСКОЙ ОБЛАСТИ  
(ГЛАВАРХИТЕКТУРА МОСКОВСКОЙ ОБЛАСТИ)

123592, г. Москва, ул. Кулакова, д. 20

тел.: (498) 602-84-65, факс: (498) 602-84-71  
E-mail: glavvarh@mosreg.ru

регистрационный №

АГО - 1130/2018

дата регистрации

18.06.2018

УТВЕРЖДАЮ

Первый заместитель начальника Главного управления  
архитектуры и градостроительства Московской  
области – главный архитектор Московской области

М.В. Хайкин

СВИДЕТЕЛЬСТВО

О СОГЛАСОВАНИИ АРХИТЕКТУРНО-ГРАДОСТРОИТЕЛЬНОГО ОБЛИКА  
ОБЪЕКТА НЕЖИЛОГО НАЗНАЧЕНИЯ ОБЩЕЙ ПЛОЩАДЬЮ БОЛЕЕ 1 500 КВ.М.  
НА ТЕРРИТОРИИ МОСКОВСКОЙ ОБЛАСТИ

1. Вид работ:

Новое строительство

2. Наименование объекта:

Паркинг

3. Адрес объекта:

кадастровый номер земельного участка: 50:12:0080509:57

район:

-

поселение (городской округ):

г.о. Мытищи

населенный пункт:

п. Нагорное

улица:

-

4. Функциональное назначение  
объекта:

Стоянки для автомобилей без технического обслуживания и ремонта

5. Заявитель:

ООО «Альфа»

6. Проектная организация:

АО «АМ Проект»

7. Основные параметры объекта:

площадь застройки  
(кв.м):

1 476,5

количество  
этажей

5

площадь  
з/у (га)

0,3825

общая площадь  
(кв.м), в т.ч.:

9 884,3  
(в т.ч. эксплуатируемая  
кровля – 1 214,6)

высота  
(max)

15,40 \*

\* высота здания от отметки въезда в паркинг – 15,60 м.

## 8. Обращаем Ваше внимание:

В соответствии с ППЗУ №RU50347000-MSK003771, зарегистрированным Главным управлением архитектуры и градостроительства Московской области от 28.05.2018 №46746000 08 211705:

- земельный участок частично расположен в границах охранной зоны инженерных сетей (кабель связи). Размещение зданий, строений, сооружений возможно при условии выноса инженерных сетей по ТУ эксплуатирующих организаций и письменного решения о согласовании сетевых организаций;
- земельный участок расположен в пределах приаэродромной территории аэродрома Чкаловский. В соответствии со ст.46 Воздушного кодекса РФ, необходимо согласование с собственниками аэродромов в части размещения объекта капитального строительства;
- земельный участок полностью расположен в границах полос воздушных подходов с учетом границ аэродрома и посадочных поверхностей ограничения высоты препятствий относительно высоты аэродрома Шереметьево. В соответствии со ст.46 Воздушного кодекса РФ, необходимо согласование с собственниками аэродромов в части размещения объекта капитального строительства;
- земельный участок частично расположен в границах охранно-защитной зоны объектов электросетевого хозяйства. Размещение зданий, строений, сооружений возможно при условии выноса инженерных сетей по ТУ эксплуатирующих организаций и письменного решения о согласовании сетевых организаций;
- земельный участок полностью расположен в зоне регулирования застройки и хозяйственной деятельности объекта культурного наследия регионального значения – усадьба «Нехлюдово: парк, второй половины XVIII–XIX вв.» (участок 8).

Режимы использования земель в границах зоны регулирования застройки и хозяйственной деятельности усадьбы Нехлюдово:

Запрещается:

- строительство зданий и сооружений промышленного и коммунально складского назначения, размещение объектов, создающих грузовые потоки, загрязняющих воздушный и водный бассейны, опасных в пожарном отношении, взрывоопасных;
- строительство объектов с активным силуэтным завершением (в виде башен, шпилей), диссонансным объемно-пространственным и цветовым решением, декором фасадов, хозяйственная деятельность, ведущая к значительному изменению рельефа местности (срезка, подсыпка более 0,5 м) без обоснования, вызывающая загрязнение почв, поверхностных стоков и грунтовых вод, нарушение сложившихся характерных гидрологических условий (изменение уровня грунтовых вод);
- установка стационарных рекламных щитов вдоль дорог и местных проездов, размещение рекламных конструкций на фасадах и крышах зданий, обращенных к территории усадьбы Нехлюдово, исторических и современным подземным дорогам к усадьбе Нехлюдово;
- организация необорудованных мест для сбора мусора, размещение площадок с мусорными контейнерами в зонах основных видовых раскрытий на территорию усадьбы Нехлюдово; разведение костров;
- прокладка наземных инженерных коммуникаций (кроме необходимых временных), размещение телекоммуникационных вышек, антенных мачт, труб котельных, рекламных стелл и пилонов, иных значительных по высоте инженерных сооружений;
- планирование территории без учета организации свободных от застройки «зеленых коридоров»;
- строительство зданий и сооружений с превышением высотных параметров установленных градостроительным регламентом, применение блестящих и яркоокрашенных кровельных и стеновых покрытий.

Разрешается:

- хозяйственная деятельность без ущерба для сохранности парка усадьбы Нехлюдово, без искажения ценных панорам, включающих территорию усадьбы Нехлюдово;
- ремонт, реконструкция существующих зданий и сооружений с формированием сомасштабных, гармоничных фасадов застройки, обращенных к территории усадьбы Нехлюдово (специальные требования и предельные параметры строительства для отдельных участков определяются градостроительным регламентом);
- строительство новых объектов жилого и общественного назначения с объектами инфраструктуры взамен изношенного фонда или на свободной территории (специальные требования и предельные параметры строительства для отдельных участков определяются градостроительным регламентом);
- ограживание земельных участков, возведение хозяйственных построек, гаражей, размещение объектов инженерной инфраструктуры в глубине участков застройки, ремонт, реконструкция дорожного покрытия дорог, местных проездов, пешеходных дорожек, размещение автостоянок вдоль дорог и местных проездов;
- ремонт, реконструкция объектов инженерной инфраструктуры, прокладка, ремонт, реконструкция инженерных коммуникаций, воздушных и подземных линий связи и линий электропередачи;
- проведение работ по благоустройству и озеленению территории усадьбы Нехлюдово, размещение малых архитектурных форм (скамеек, урн, фонарей), проведение реконструктивных рубок и рубок формирования, санитарных рубок зеленых насаждений, посадка традиционных пород деревьев вдоль основных подъездов к территории усадьбы Нехлюдово;
- сохранение полосы придорожных зеленых насаждений вдоль участка шоссе Липкинское/шоссе Челобитьевское, в качестве буферной зоны, защищающей предполагаемую жилую застройку от негативного влияния производственно торгового и складского комплекса, планируемого к размещению вблизи МКАД;
- проведение любых земляных работ при обязательном наблюдении археолога;
- новое строительство зданий жилого, общественного и рекреационного назначения (объектов торговли, образования, спорта, отдыха) с предельно допустимыми высотными параметрами до 16 м, считая от уровня земли до верхней отметки здания, включая все конструктивные и декоративные элементы, с повышением высотных параметров возможного строительства вблизи западного угла земельного участка с кадастровым номером 50:12:0080509 2 до 18 м (для здания паркинга), протяженностью построек по фасаду с севера (вдоль границы исторической территории усадьбы Нехлюдово) до 90 м, с востока (вдоль границы водоохранной зоны реки Взлериножка/реки Чермянка) до 60 м, применение традиционных строительных и отделочных материалов (дерево, камень, кирпич, штукатурка), а также современных материалов (навесных панелей, плитки) нейтральной цветовой гаммы;
- обязательное соблюдение комплексного масштабно-стилистического, конструктивного и цветового решения возводимых зданий, нейтрального по отношению традиционной историко-градостроительной среде усадьбы Нехлюдово;
- обязательное обеспечение нормативной придомовой территории с необходимыми площадками для отдыха, с соблюдением высокого уровня благоустройства данной территории;
- обязательное устройство рядовых «кулисных» посадок традиционных пород деревьев (липа, клен, береза, тополь) шириной не менее 5 м вдоль участка шоссе Липкинское/шоссе Челобитьевское, с целью формирования озелененного фасада застройки.

- в соответствии с п.1, пп.14.

Граница земельного участка пересекает границы земельных участков с кадастровыми номерами 50:12:0080509 2.

В соответствии с ППТ, утвержденным Распоряжением Министерства строительного комплекса Московской области от 02.03.2018 №П24/0016-18, установлены параметры, зоны размещения объектов капитального строительства и благоустройства, а также установлены функциональные зоны:

- паркинг на 238 м/мест.

При размещении здания необходимо соблюдение требований Перечня Национальных стандартов и свода правил, утвержденного постановлением Правительства РФ от 26 декабря 2014г №1521, постановления Правительства РФ от 03.03.2018 г. №222 «Об утверждении Правил установления санитарно-защитных зон и использования земельных участков, расположенных в границах санитарно-защитных зон», требований СанПиН 2.2.1/2.1.1.1200-03 «Санитарно-защитные зоны и санитарная классификация предприятий, сооружений и иных объектов», требований Постановления Правительства РФ от 24.02.2009 №160 «О порядке установления охранных зон объектов электросетевого хозяйства и особых условий использования земельных участков, расположенных в границах таких зон», Федерального закона от 22.07.2008 №123-ФЗ (ред. от 03.07.2016) «Технический регламент о требованиях пожарной безопасности». В случае изменений параметров и характеристик объекта, настоящее Свидетельство подлежит аннулированию

\* высота здания от отметки въезда в паркинг – 15,60 м

## 9. Краткое описание внешнего вида и пространственной организации объекта и элементов благоустройства:

общие сведения о пространственной организации:

Здание представляет собой объем неправильной в плане формы, состоящий из 3 этажей с 2-мя подземными этажами, с общими габаритными размерами в осях 69,35 х 34,80 м., с максимальной высотой отметкой – 15,40 м.  
Планировочное решение обусловлено функциональным назначением объекта и состоит из помещений парковки на 246 м/места, технических помещений, лестничных клеток, рампы, а также из вспомогательных функциональных помещений.  
На фасадах, в соответствии со схемами (в приложении к настоящему Свидетельству) предусмотрены места для размещения информационно-рекламных конструкций.

сведения о внешнем виде:

Кровля – плоская, с организованными внутренними водостоками;  
Наружные стены (расположение на фасадах, в соответствии со Схематическими фасадами, Схемой фрагментов фасадов (в приложении к настоящему Свидетельству)):  
- фасадная краска по подготовленной поверхности, RAL 7035, 7036, 7016, 7021;  
- профлист RAL 7035;  
Ограждения лестниц, входных групп, парапетов – металлическая конструкция RAL 7043;  
Двери – переплеты из алюминиевого профиля RAL 7024, с остеклением без тонировки;  
Козырьки – алюминиевые конструкции RAL 7024, с покрытием стеклом;  
Окна – переплеты из ПВХ профиля RAL 7024, с остеклением без тонировки;  
Отливы, водосточные трубы – стальной оцинкованный лист RAL 7043;  
Парапеты – стальной оцинкованный лист RAL 7021;  
Лестница – металл 7021.

сведения о благоустройстве:

В соответствии со Схемой планировочной организации земельного участка (в приложении к настоящему Свидетельству), согласованной письмом Администрации г.о. Мытищи от 24.05.2018 №И-3559-У/Д, транспортная доступность территории обеспечивается по местной улично-дорожной сети с примыканием к Липкинскому шоссе, в т.ч. по землям неразграниченной собственности. Мероприятиями по благоустройству, в т.ч. землям неразграниченной собственности, предусматривается устройство тротуаров, проездов, детских и спортивных площадок, площадки для отдыха, площадки ТБО, малых архитектурных форм и освещения, а также устройство площадок из твердых покрытий общей площадью 954 кв.м. и озеленения общей площадью 608,5 кв.м (в приложении к настоящему Свидетельству).

**10. Решение Архитектурной комиссии Градостроительного совета Московской области и (или) Рабочей группы при Архитектурной комиссии/ рабочее рассмотрение**

Протокол заседания от 04.06.2018 № 169 вопрос 22

Решение: одобрить в целом авторский замысел архитектурного облика фасадов жилых домов

**11. Требования к соблюдению утвержденных настоящим свидетельством решений:**

требования к внешнему виду объекта:

При последующих ремонтах необходимо придерживаться согласованного настоящим Свидетельством выбранного колористического решения. В случае изменения колористических решений и характеристик, материалы АГО подлежат повторному рассмотрению.

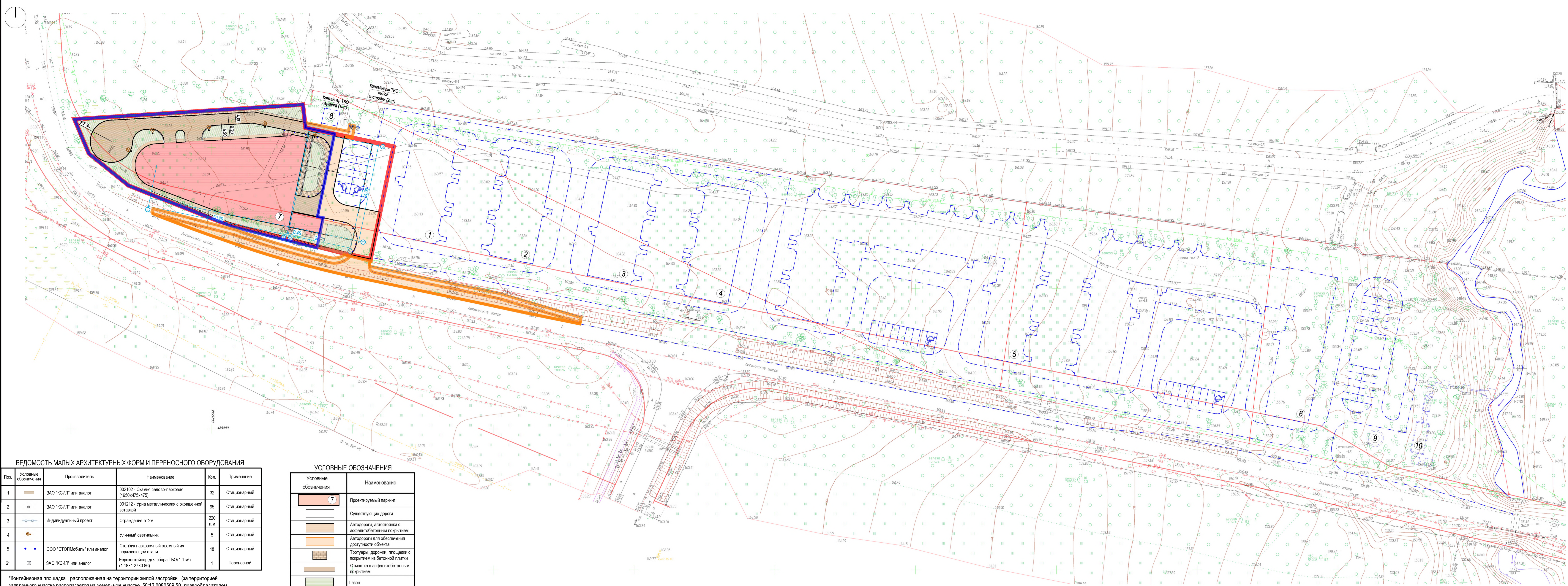
требования к благоустройству:

Допускается:  
- частичное изменение информационного и рекламного оформления здания в соответствии с распоряжением Главного управления архитектуры и градостроительства Московской области от 14.07.2015 №31РВ-72 «Об утверждении Архитектурно-художественного регламента, информационного и рекламного оформления зданий, строений и сооружений, и объектов благоустройства Московской области» без изменения общей композиции фасадов.  
Не допускается:  
- сокращение площадей проездов, площадок благоустройства и озеленения.

**12. Приложения:**

- схема планировочной организации земельного участка на 1 л.;
- схема разверток фасадов на 1 л.;
- схемы фасадов на 1 л.;
- схема разрезов с указанием высотных отметок на 2 л.
- схемы планов первого и неповторяющегося этажей, а также подземных уровней на 2 л.

**13. Свидетельство без приложений, указанных в пункте 12 настоящего Свидетельства, недействительно.**



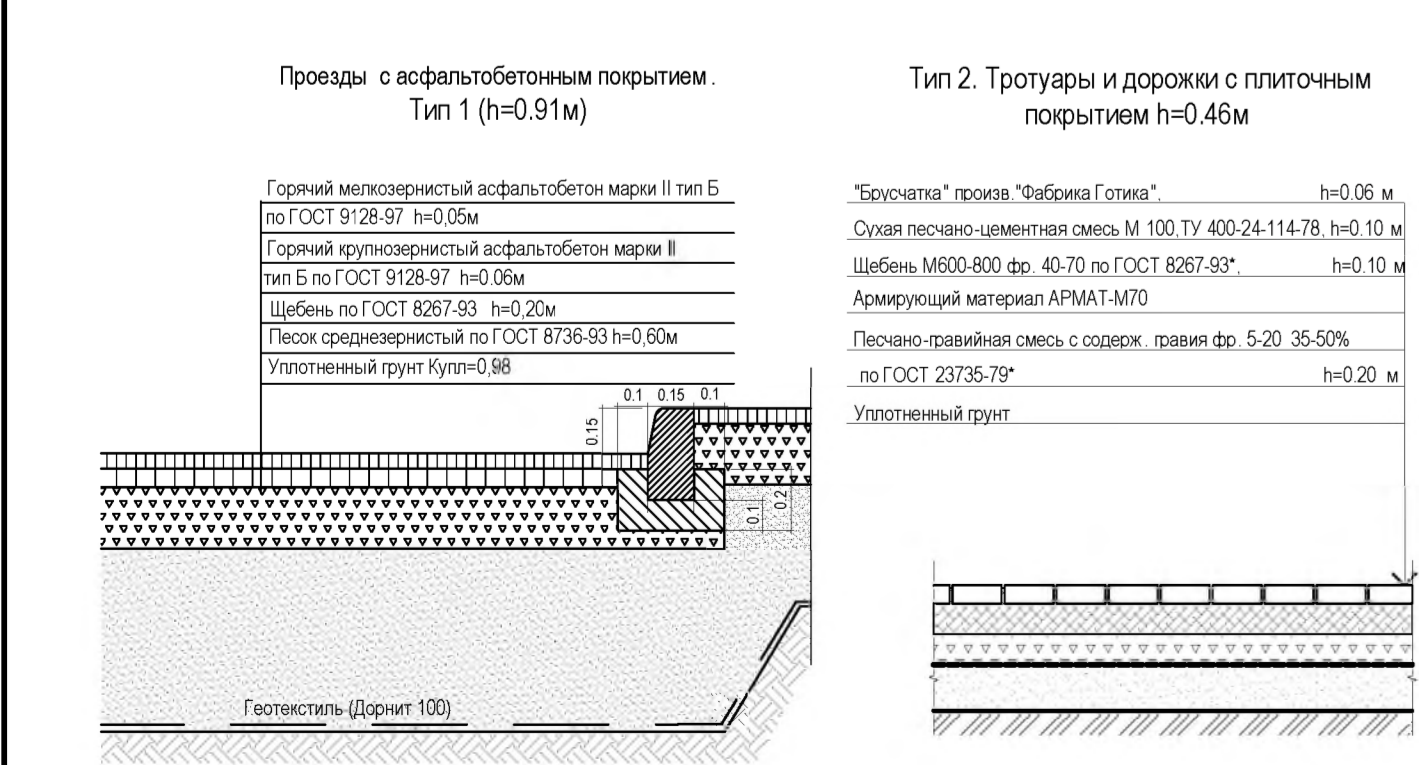
ЭКСПЛИКАЦИЯ ЗДАНИЙ И СООРУЖЕНИЙ		
Номер на плане	Наименование	Примечание
1	Многоквартирный жилой дом	Проектируемый
2	Многоквартирный жилой дом	Проектируемый
3	Многоквартирный жилой дом	Проектируемый
4	Многоквартирный жилой дом	Проектируемый
5	Многоквартирный жилой дом	Проектируемый
6	Многоквартирный жилой дом	Проектируемый
7	Паркинг на 246 м	Проектируемый
8	Трансформаторная подстанция	Проектируемый
9	КНС	Проектируемый
10	ЛОС	Проектируемый

ВЕДОМОСТЬ ПОКРЫТИЙ				
№ п/п	Наименование	Тип	Площадь покрытия, м²	Примечание
1	Проезд, площадки с асфальтобетонным покрытием с бордюром из бетонного камня. ЕР 100.30.15; ЕР 100.60.20	1	621	
2	Тротуар с покрытием из тротуарной плитки с бордюром из бетонного камня. ЕР 100.20.08	2	196	
3	Откосы с асфальтобетонным покрытием	3	107	

ВЕДОМОСТЬ ЭЛЕМЕНТОВ ОЗЕЛЕНЕНИЯ				
Поз.	Наименование горстки или вида насаждения	Возраст, лет	Кол-во, шт.	Примечание
1	Газон	-	608.5	м²

ВЕДОМОСТЬ МАЛЫХ АРХИТЕКТУРНЫХ ФОРМ И ПЕРЕНОСНОГО ОБОРУДОВАНИЯ					
Поз.	Условные обозначения	Производитель	Наименование	Кол.	Примечание
1	■	ЗАО "КСИП" или аналог	002102 - Скамья садово-парковая (1950x475x475)	32	Стационарный
2	●	ЗАО "КСИП" или аналог	001212 - Урна металлическая с окрашенной вставкой	95	Стационарный
3	○	Индивидуальный проект	Ограждение №2м	220 п.м.	Стационарный
4	○		Уличный светильник	5	Стационарный
5	●	ООО "СТОПМобиль" или аналог	Столбы парковочный съемный из нержавеющей стали	18	Стационарный
6*	□	ЗАО "КСИП" или аналог	Евроконтейнер для сбора ТБО (1.1 м³) (1.18x1.27x0.86)	1	Переносной

\*Контейнерная площадка - расположенная на территории жилой застройки (за территорией завленного участка располагается на земельном участке 50:12:0080509:50, правообладателем которого является ООО «Альфа» согласно договору аренды земельного участка №964 от 14 мая 2016г.), площадью 4.0 м², огражденная, с расположенным на них контейнером для твердых бытовых отходов, объемом 1.1 м³ количеством 1шт. для паркинга на 246м. (и 2 контейнера для обслуживания жилой застройки)



УСЛОВНЫЕ ОБОЗНАЧЕНИЯ	
Условные обозначения	Наименование
7	Проектируемый паркинг
—	Существующие дороги
—	Автодороги, автомагистраль с асфальтобетонным покрытием
—	Автодороги для обеспечения доступности объекта
—	Тротуары, дорожки, площадки с покрытием из бетонной плитки
—	Откосы с асфальтобетонным покрытием
—	Газон
—	Планируемая застройка
—	Наземный паркинг, строящийся
—	Планируемые автодороги, благоустройство
—	Планируемые автостоянки
—	Граница благоустройства
—	Граница ГТЭСУ
—	Граница благоустройства за границами ЗУ
—	Бортовой камень проездов
—	Бортовой камень тротуарный

Проектная документация разработана в соответствии с действующими государственными нормами, правилами и стандартами. Технические решения, принятые в чертежах, соответствуют требованиям экологических, санитарно-гигиенических, противопожарных и других норм, действующих на территории Российской Федерации, и обеспечивают безопасную для жизни и здоровья людей эксплуатацию объекта при соблюдении предусмотренных рабочим проектом мероприятий.   
Топографическая съемка выполнена ООО «Геодезическая фирма» в апреле 2016 года, в масштабе 1:500, система координат МСК-50, система высот Балтийская.

Схема развертки фасадов

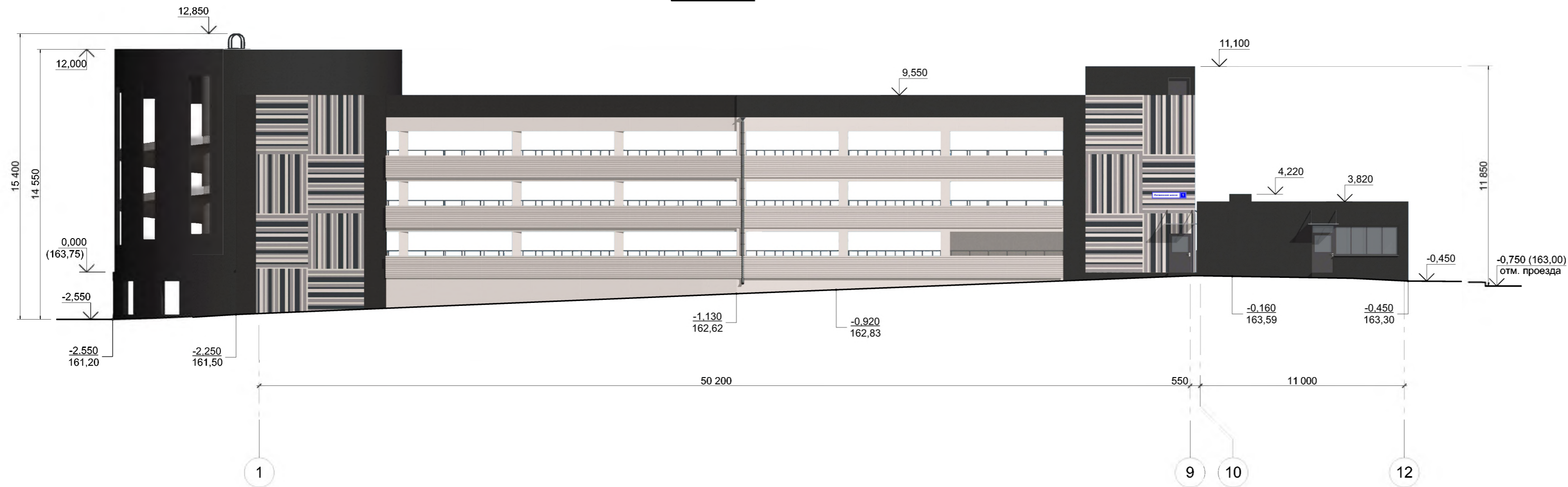


Малозэтажная многоквартирная жилая застройка по адресу: Московская область, городской округ Мытищи, поселок Нагорное.

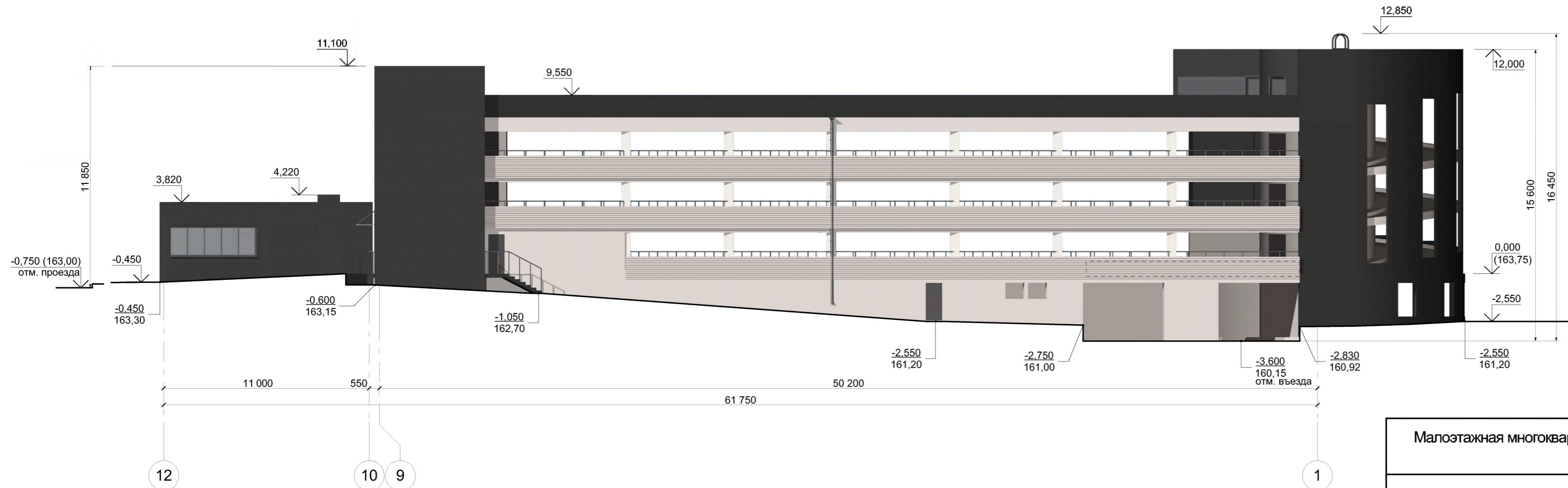
Схема развертки фасада.

Заказчик: ООО "Альфа"  
Проектировщик: АО "АМ Проект"

**Фасад 1-12**



**Фасад 12-1**



**Ведомость отделки фасадов**

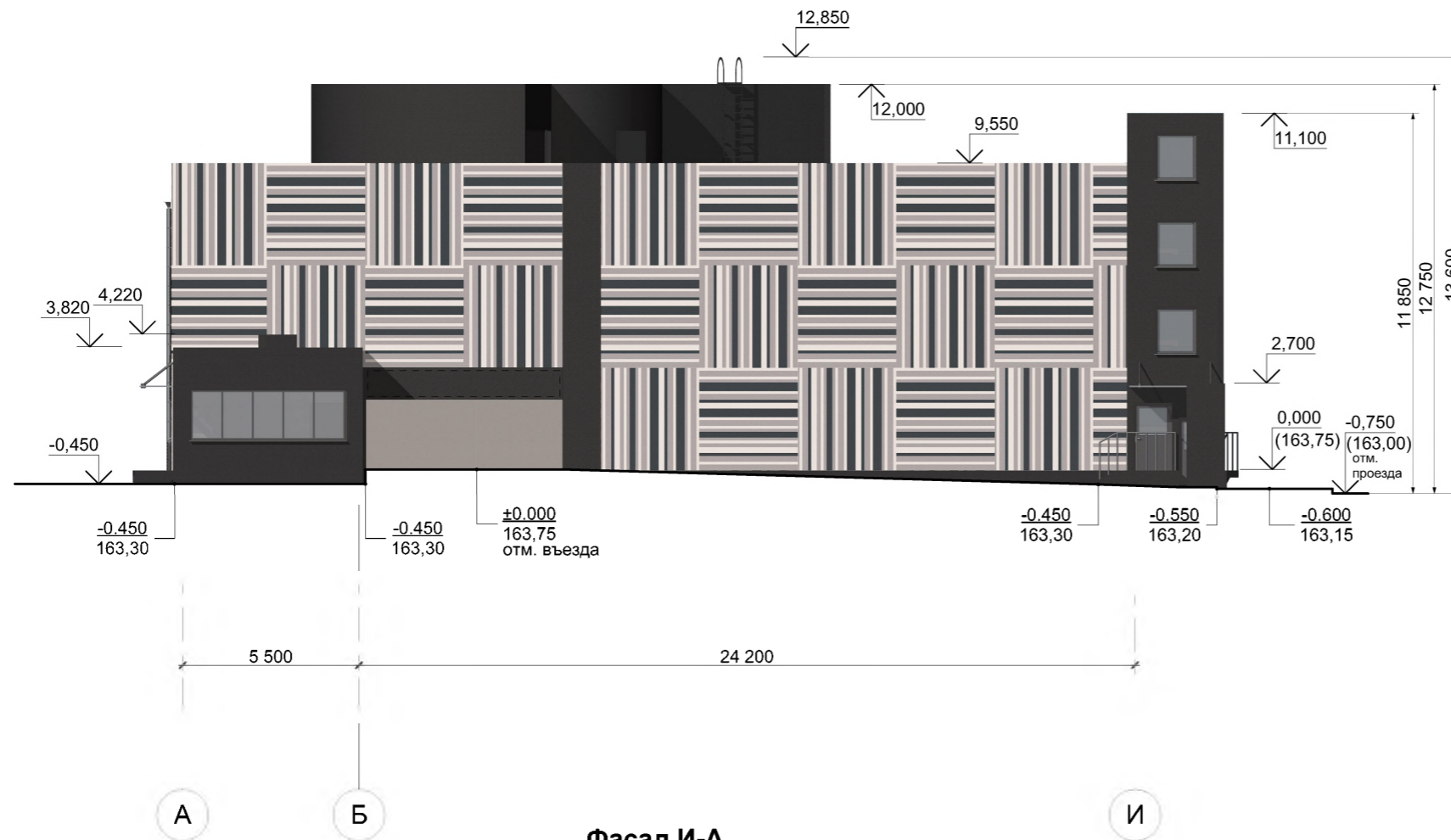
№ п/п	Наименование элемента фасада	Наименование материала отделки	Графическое отображение материала	Наименование и номер эталона цвета
1	Стены	Окраска фасадной краской по подготовленной бетонной поверхности		RAL 7035 (light grey) матовый
2	Стены	Окраска фасадной краской по подготовленной бетонной поверхности		RAL 7036 (platinum grey) матовый
3	Стены	Окраска фасадной краской по подготовленной бетонной поверхности		RAL 7016 (anthracite grey) матовый
4	Стены	Окраска фасадной краской по подготовленной бетонной поверхности		RAL 7021 (black grey) матовый
5	Стены	Профлист стеновой С8 (ширина 1200; высота волны 8мм)		RAL 7035 (light grey) матовый
6	Ограждения лестниц, входных групп, парапетов	Металлическая конструкция, порошковая окраска		RAL 7043 (traffic grey B) матовый
7	Двери входных групп	Алюминиевая конструкция с двухкамерным стеклопакетом		RAL 7024 (graphit grey) матовый
		Остекление		Прозрачное
8	Стекланный козырек	Алюминиевая конструкция		RAL 7024 (graphit grey) матовый
		Стекло		Прозрачное
9	Окна	ПВХ со стеклопакетом		RAL 7024 (graphit grey) матовый
		Остекление		Прозрачное
10	Отливы	Стальной оцинкованный лист		RAL 7043 (traffic grey B) матовый
11	Лестница на крышу рампы	Металлическая конструкция, порошковая окраска		RAL 7021 (black grey) матовый
12	Водосточные трубы	Конструкция из оцинкованной стали		RAL 7043 (traffic grey B) матовый
13	Фартук парапета	Стальной оцинкованный лист		RAL 7021 (black grey) матовый
14	Вывески указателей улиц	Светодиодный знак		RAL 5002 (ultramarine blue)
15	Места для вывесок			

Малоэтажная многоквартирная жилая застройка по адресу: Московская область, городской округ Мытищи, поселок Нагорное.

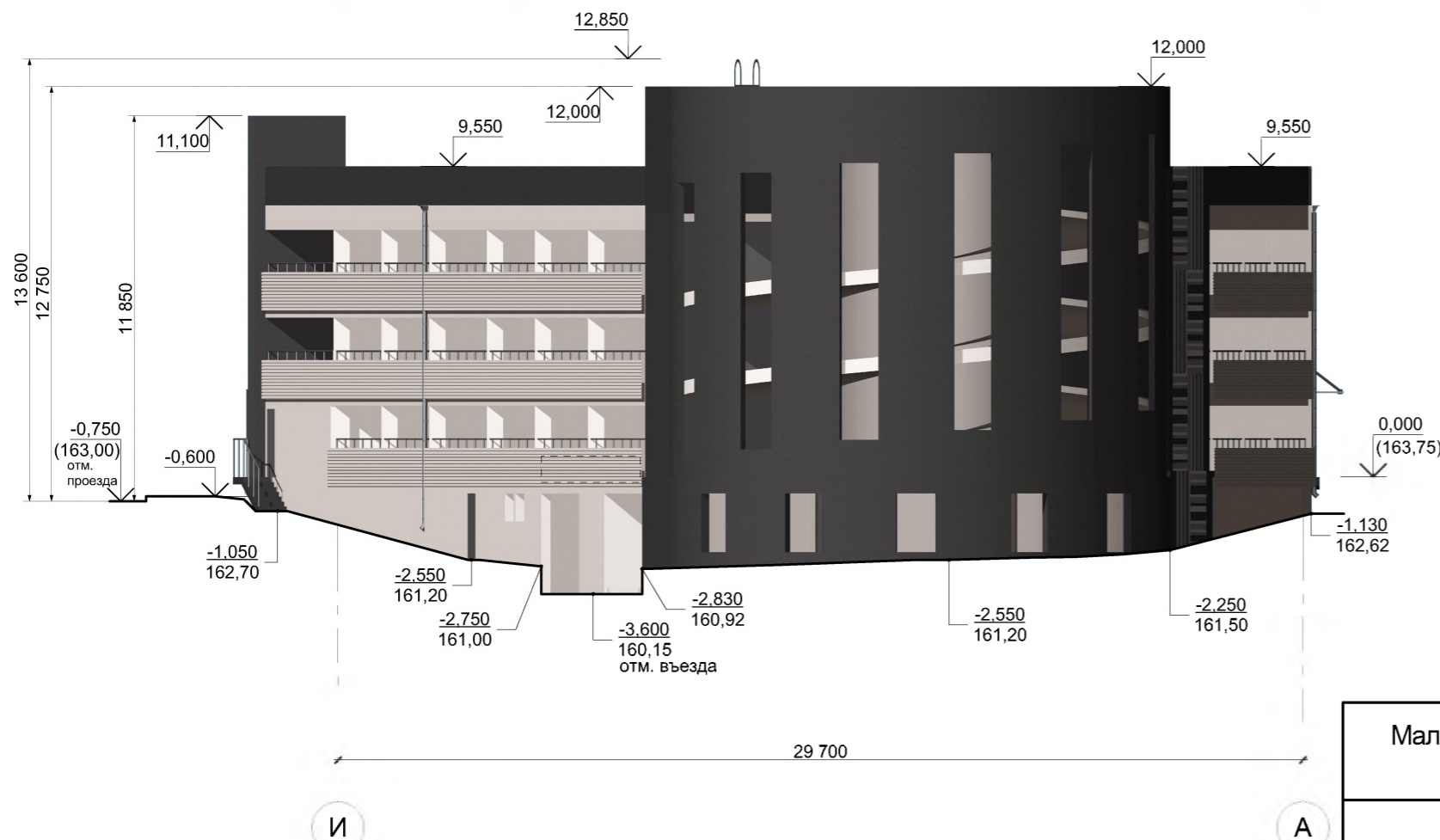
Схемы фасадов 1-12; 12-1. М 1:200

Заказчик: ООО "Альфа"  
Проектировщик: АО "АМ Проект"

### Фасад А-И



### Фасад И-А



### Ведомость отделки фасадов

№ п/п	Наименование элемента фасада	Наименование материала отделки	Графическое изображение материала	Наименование и номер эталона цвета
1	Стены	Окраска фасадной краской по подготовленной бетонной поверхности		RAL 7035 (light grey) матовый
2	Стены	Окраска фасадной краской по подготовленной бетонной поверхности		RAL 7036 (platinum grey) матовый
3	Стены	Окраска фасадной краской по подготовленной бетонной поверхности		RAL 7016 (anthracite grey) матовый
4	Стены	Окраска фасадной краской по подготовленной бетонной поверхности		RAL 7021 (black grey) матовый
5	Стены	Профлист стеновой С8 (ширина 1200; высота волны 8мм)		RAL 7035 (light grey) матовый
6	Ограждения лестниц, входных групп, парапетов	Металлическая конструкция, порошковая окраска		RAL 7043 (traffic grey B) матовый
7	Двери входных групп	Алюминиевая конструкция с двухкамерным стеклопакетом		RAL 7024 (graphit grey) матовый
		Остекление		Прозрачное
8	Стекланный козырек	Алюминиевая конструкция		RAL 7024 (graphit grey) матовый
		Стекло		Прозрачное
9	Окна	ПВХ со стеклопакетом		RAL 7024 (graphit grey) матовый
		Остекление		Прозрачное
10	Отливы	Стальной оцинкованный лист		RAL 7043 (traffic grey B) матовый
11	Лестница на крышу ramпы	Металлическая конструкция, порошковая окраска		RAL 7021 (black grey) матовый
12	Водосточные трубы	Конструкция из оцинкованной стали		RAL 7043 (traffic grey B) матовый
13	Фартук парапета	Стальной оцинкованный лист		RAL 7021 (black grey) матовый
14	Вывески указателей улиц	Светодиодный знак		RAL 5002 (ultramarine blue)
15	Места для вывесок			

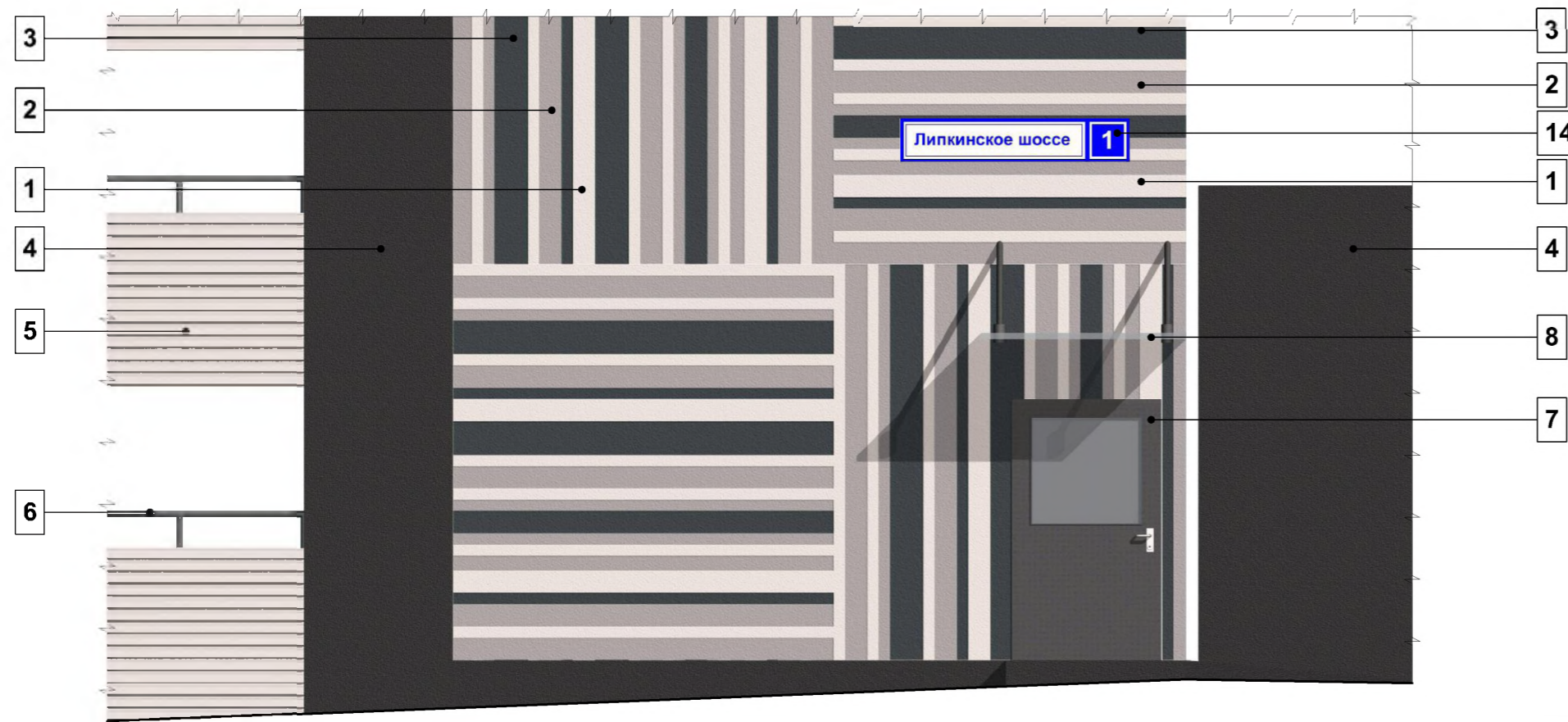
Малозэтажная многоквартирная жилая застройка по адресу: Московская область, городской округ Мытищи, поселок Нагорное.

Схемы фасадов А-И; И-А. М 1:200

Заказчик: ООО "Альфа"  
Проектировщик: АО "АМ Проект"

8

Фрагмент 1. М 1:50



Ведомость отделки фасадов

№ п/п	Наименование элемента фасада	Наименование материала отделки	Графическое изображение материала	Наименование и номер эталона цвета
1	Стены	Окраска фасадной краской		RAL 7035 (light grey) матовый
2	Стены	Окраска фасадной краской		RAL 7036 (platinum grey) матовый
3	Стены	Окраска фасадной краской		RAL 7016 (anthracite grey) матовый
4	Стены	Окраска фасадной краской		RAL 7021 (black grey) матовый
5	Стены	Профлист		RAL 7035 (light grey) матовый
6	Ограждения лестниц, входных групп, парапетов	Металлическая конструкция, порошковая окраска		RAL 7043 (traffic grey B) матовый
7	Двери входных групп	Алюминиевая конструкция с двухкамерным стеклопакетом		RAL 7024 (graphit grey) матовый
		Остекление		Прозрачное
8	Стекланный козырек	Алюминиевая конструкция		RAL 7024 (graphit grey) матовый
		Стекло		Прозрачное
9	Окна	ПВХ со стеклопакетом		RAL 7024 (graphit grey) матовый
		Остекление		Прозрачное
10	Отливы	Стальной оцинкованный лист		RAL 7043 (traffic grey B) матовый
11	Лестница на крышу ramпы	Металлическая конструкция, порошковая окраска		RAL 7021 (black grey) матовый
12	Водосточные трубы	Конструкция из оцинкованной стали		RAL 7043 (traffic grey B) матовый
13	Фартук парапета	Стальной оцинкованный лист		RAL 7021 (black grey) матовый
14	Вывески указателей улиц	Светодиодный знак		RAL 5002 (ultramarine blue)
15	Места для вывесок			

Малозэтажная многоквартирная жилая застройка по адресу: Московская область, городской округ Мытищи, поселок Нагорное.

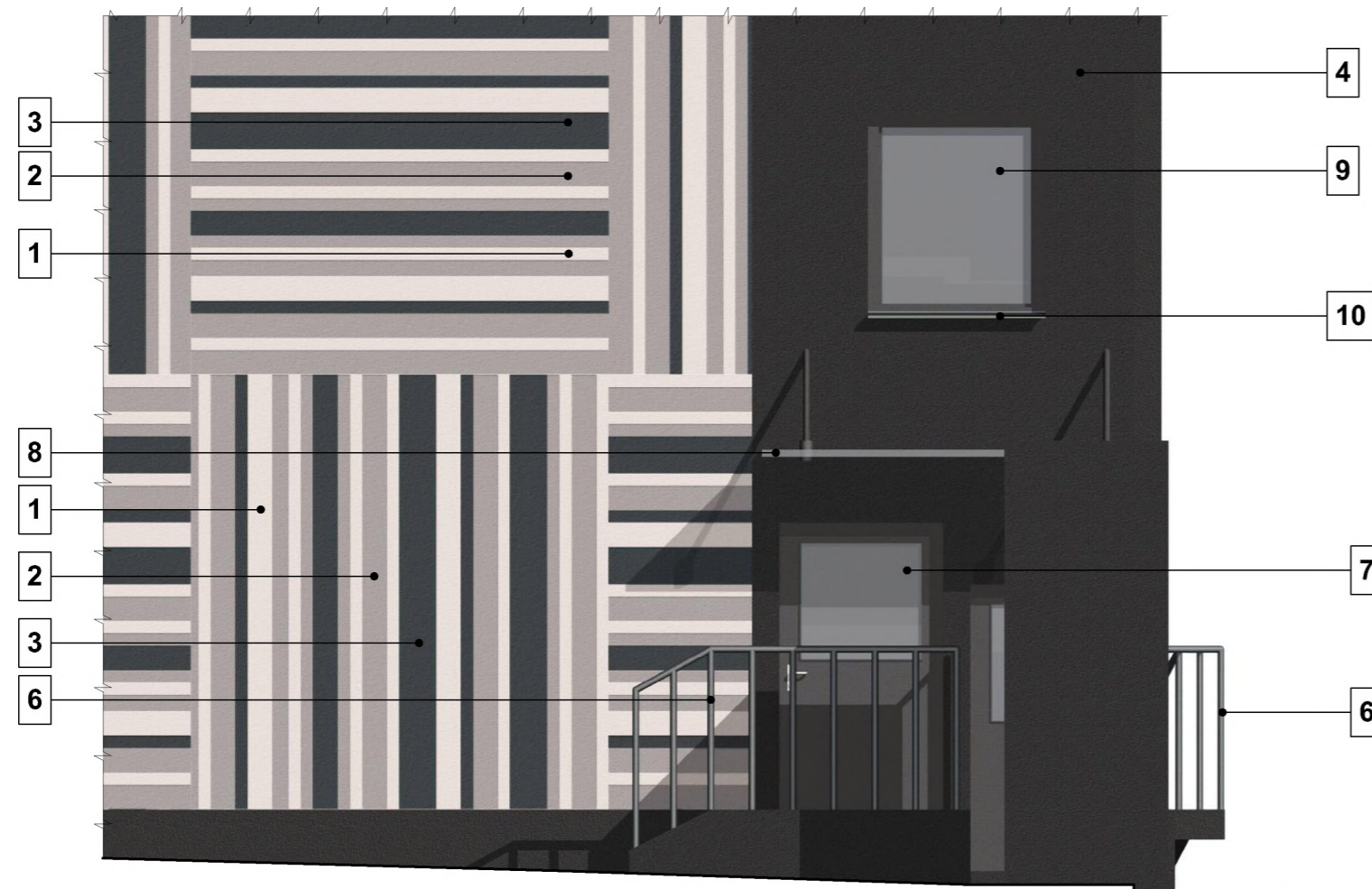
Фрагмент фасада №1.

Заказчик: ООО "Альфа"  
Проектировщик: АО "АМ Проект"

9



**Фрагмент 2. М 1:50**



**Ведомость отделки фасадов**

№ п/п	Наименование элемента фасада	Наименование материала отделки	Графическое изображение материала	Наименование и номер эталона цвета
1	Стены	Окраска фасадной краской		RAL 7035 (light grey) матовый
2	Стены	Окраска фасадной краской		RAL 7036 (platinum grey) матовый
3	Стены	Окраска фасадной краской		RAL 7016 (anthracite grey) матовый
4	Стены	Окраска фасадной краской		RAL 7021 (black grey) матовый
5	Стены	Профлист		RAL 7035 (light grey) матовый
6	Ограждения лестниц, входных групп, парапетов	Металлическая конструкция, порошковая окраска		RAL 7043 (traffic grey B) матовый
7	Двери входных групп	Алюминиевая конструкция с двухкамерным стеклопакетом		RAL 7024 (graphit grey) матовый
		Остекление		Прозрачное
8	Стекланный козырек	Алюминиевая конструкция		RAL 7024 (graphit grey) матовый
		Стекло		Прозрачное
9	Окна	ПВХ со стеклопакетом		RAL 7024 (graphit grey) матовый
		Остекление		Прозрачное
10	Отливы	Стальной оцинкованный лист		RAL 7043 (traffic grey B) матовый
11	Лестница на крышу рампы	Металлическая конструкция, порошковая окраска		RAL 7021 (black grey) матовый
12	Водосточные трубы	Конструкция из оцинкованной стали		RAL 7043 (traffic grey B) матовый
13	Фартук парапета	Стальной оцинкованный лист		RAL 7021 (black grey) матовый
14	Вывески указателей улиц	Светодиодный знак		RAL 5002 (ultramarine blue)
15	Места для вывесок			

Малозэтажная многоквартирная жилая застройка по адресу: Московская область, городской округ Мытищи, поселок Нагорное.

Фрагмент фасада №2.

Заказчик: ООО "Альфа"  
Проектировщик: АО "АМ Проект"

10

11

## Фрагмент 3. М 1:50



## Ведомость отделки фасадов

№ п/п	Наименование элемента фасада	Наименование материала отделки	Графическое отображение материала	Наименование и номер эталона цвета
1	Стены	Окраска фасадной краской		RAL 7035 (light grey) матовый
2	Стены	Окраска фасадной краской		RAL 7036 (platinum grey) матовый
3	Стены	Окраска фасадной краской		RAL 7016 (anthracite grey) матовый
4	Стены	Окраска фасадной краской		RAL 7021 (black grey) матовый
5	Стены	Профлист		RAL 7035 (light grey) матовый
6	Ограждения лестниц, входных групп, парапетов	Металлическая конструкция, порошковая окраска		RAL 7043 (traffic grey B) матовый
7	Двери входных групп	Алюминиевая конструкция с двухкамерным стеклопакетом		RAL 7024 (graphit grey) матовый
		Остекление		Прозрачное
8	Стекланный козырек	Алюминиевая конструкция		RAL 7024 (graphit grey) матовый
		Стекло		Прозрачное
9	Окна	ПВХ со стеклопакетом		RAL 7024 (graphit grey) матовый
		Остекление		Прозрачное
10	Отливы	Стальной оцинкованный лист		RAL 7043 (traffic grey B) матовый
11	Лестница на крышу рампы	Металлическая конструкция, порошковая окраска		RAL 7021 (black grey) матовый
12	Водосточные трубы	Конструкция из оцинкованной стали		RAL 7043 (traffic grey B) матовый
13	Фартук парапета	Стальной оцинкованный лист		RAL 7021 (black grey) матовый
14	Вывески указателей улиц	Светодиодный знак		RAL 5002 (ultramarine blue)
15	Места для вывесок			

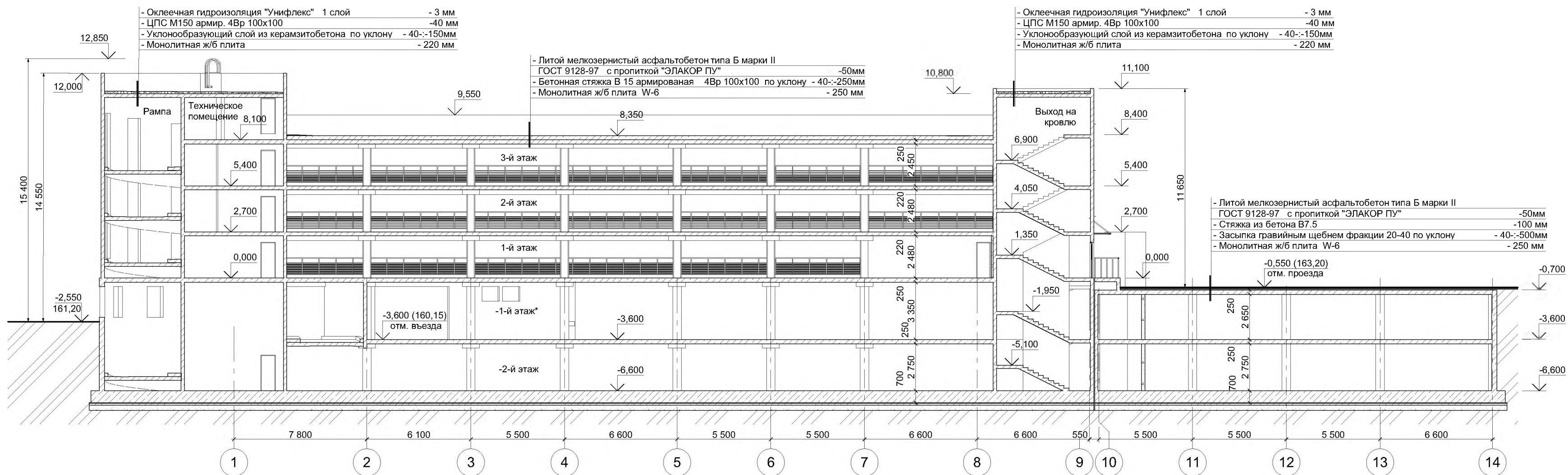
Малоэтажная многоквартирная жилая застройка по адресу: Московская область, городской округ Мытищи, поселок Нагорное.

Фрагмент фасада №3.

Заказчик: ООО "Альфа"  
Проектировщик: АО "АМ Проект"

11

**Разрез 1-1. М 1:200**



\* Этаж на отм. -3.600 является первым подземным этажом в соответствии с СП 118.13330.2012\* Общественные здания и сооружения. Приложение Б

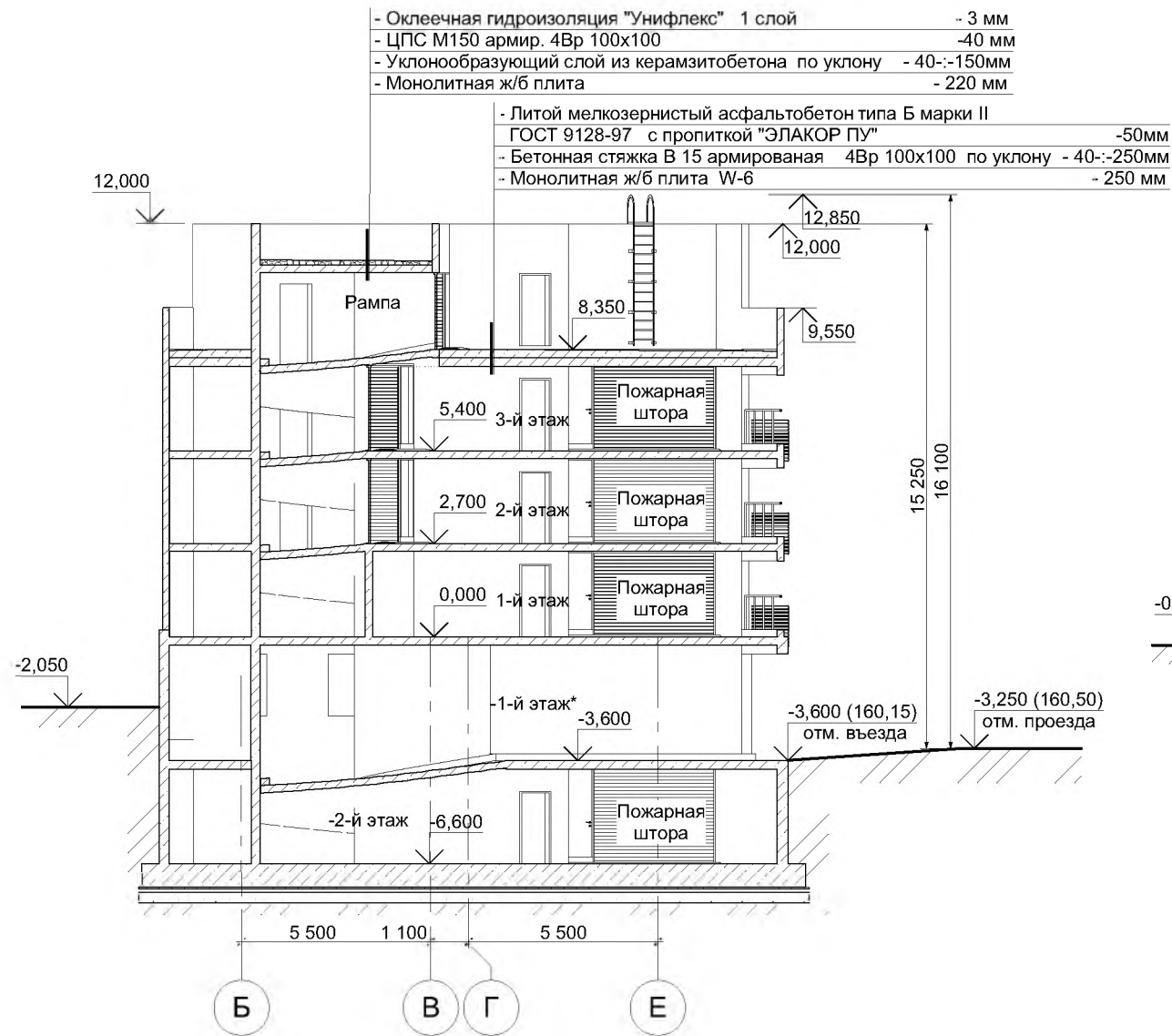
Пункт Б.30 этаж надземный (наземный): Этаж с отметкой пола помещений не ниже планировочной отметки земли.

Примечание - При переменных планировочных отметках земли этаж считается надземным при условии, что более 60% общей площади помещений находится не ниже планировочной отметки уровня земли или необходимые по нормам эвакуационные выходы с этажа имеют непосредственный горизонтальный проход на отметку земли.

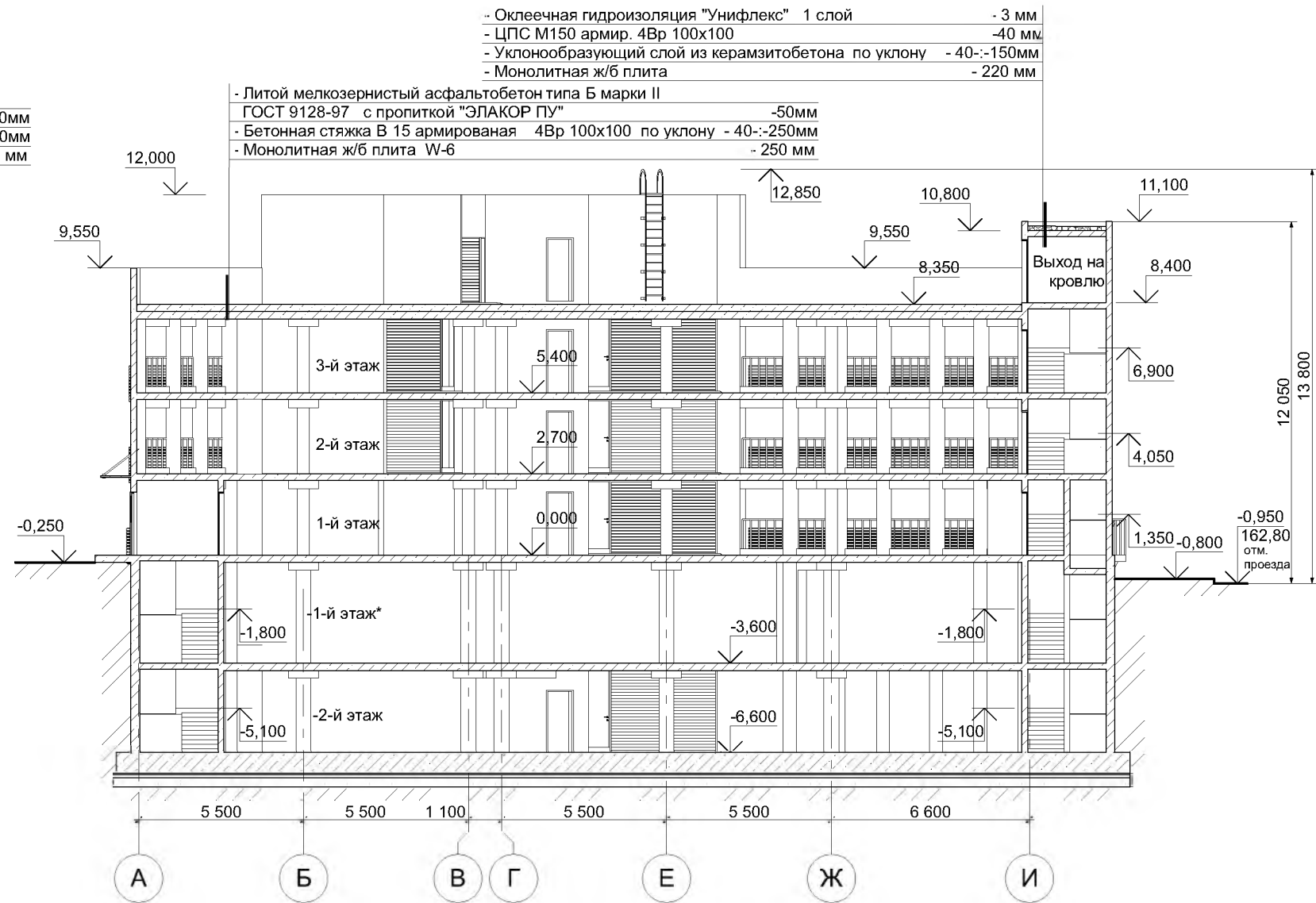
**±0.000=163.75**

Малоэтажная многоквартирная жилая застройка по адресу: Московская область, городской округ Мытищи, поселок Нагорное.

### Разрез 2-2. М 1:200



### Разрез 3-3. М 1:200



\* Этаж на отм. -3.600 является первым подземным этажом в соответствии с СП 118.13330.2012\* Общественные здания и сооружения. Приложение Б

Пункт Б.30 этаж надземный (наземный): Этаж с отметкой пола помещений не ниже планировочной отметки земли.

Примечание - При переменных планировочных отметках земли этаж считается надземным при условии, что более 60% общей площади помещений находится не ниже планировочной отметки уровня земли или необходимые по нормам эвакуационные выходы с этажа имеют непосредственный горизонтальный проход на отметку земли.

±0.000=163.75

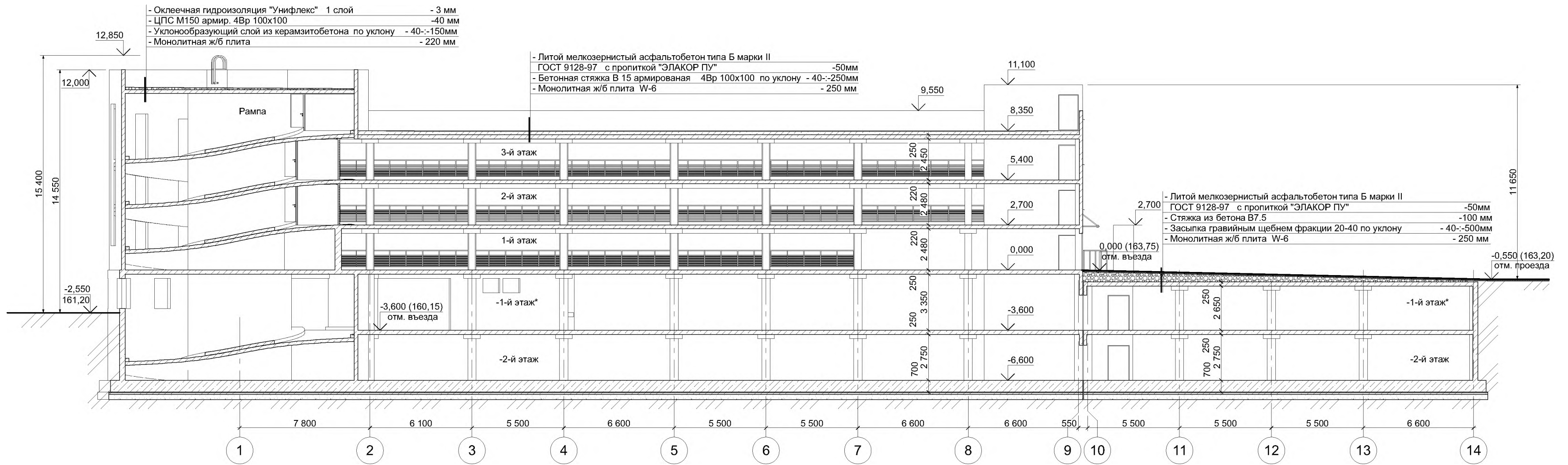
Малозэтажная многоквартирная жилая застройка по адресу: Московская область, городской округ Мытищи, поселок Нагорное.

Схема разреза 2-2; 3-3. М 1:200

Заказчик: ООО "Альфа"  
Проектировщик: АО "АМ Проект"

18

**Разрез 4-4. М 1:200**



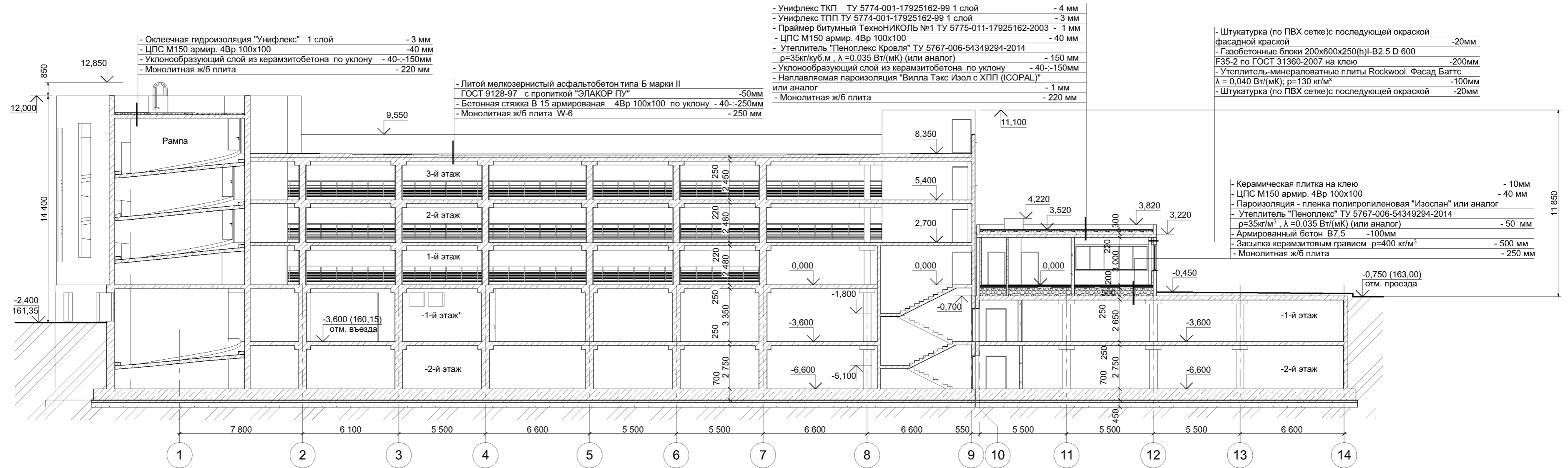
\* Этаж на отм. -3.600 является первым подземным этажом в соответствии с СП 118.13330.2012\* Общественные здания и сооружения. Приложение Б  
Пункт Б.30 этаж надземный (надземный): Этаж с отметкой пола помещений не ниже планировочной отметки земли.

Примечание - При переменных планировочных отметках земли этаж считается надземным при условии, что более 60% общей площади помещений находится не ниже планировочной отметки уровня земли или необходимые по нормам эвакуационные выходы с этажа имеют непосредственный горизонтальный проход на отметку земли.

**±0.000=163.75**

Малоэтажная многоквартирная жилая застройка по адресу: Московская область, городской округ Мытищи, поселок Нагорное.

**Разрез 5-5. М 1:200**



\* Этаж на отм. -3.600 является первым подземным этажом в соответствии с СП 118.13330.2012\* Общественные здания и сооружения. Приложение Б

Пункт Б.30 этаж надземный (наземный): Этаж с отметкой пола помещений не ниже планировочной отметки земли.

Примечание - При переменных планировочных отметках земли этаж считается надземным при условии, что более 60% общей площади помещений находится не ниже планировочной отметки уровня земли или необходимые по нормам эвакуационные выходы с этажа имеют непосредственный горизонтальный проход на отметку земли.

**±0.000=163.75**

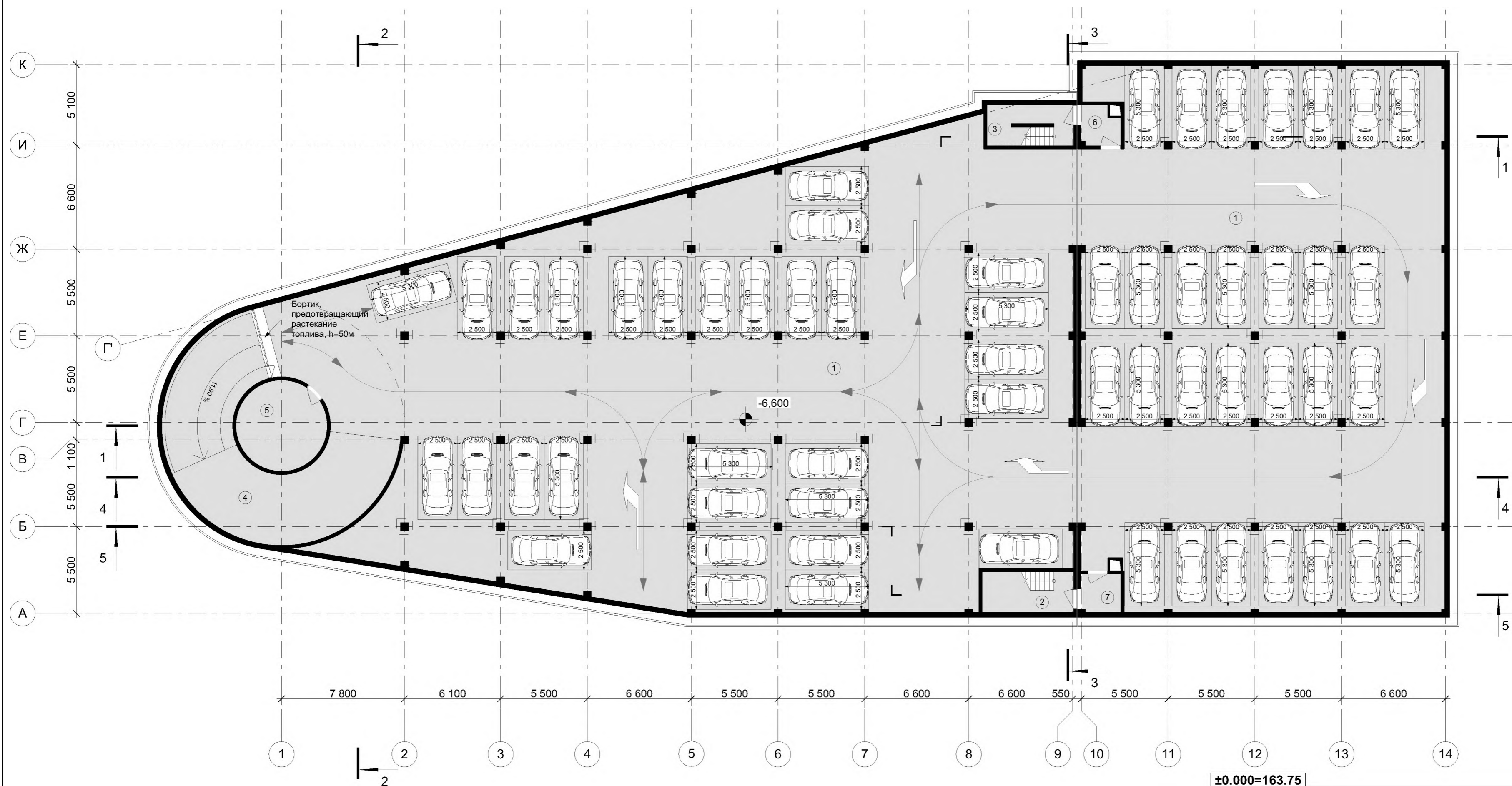
Малозэтажная многоквартирная жилая застройка по адресу: Московская область, городской округ Мытищи, поселок Нагорное.

Схема разреза 5-5. М 1:200

Заказчик: ООО "Альфа"  
Проектировщик: АО "АМ Проект"

20

План -2-го этажа на отм. -6.600. М 1:200



Экспликация помещений подземного этажа на отм. -6.600

№	Наименование	Площадь, м2	Кат. помещения
1	Стоянка	1 961,6	ВЗ
2	Лестничная клетка	15,1	
3	Лестничная клетка	13,8	
4	Рампа	104,3	
5	Тех. пом.	26,4	
6	Тамбур-шлюз	5,9	
7	Тамбур-шлюз	6,0	
		2 133,1 м <sup>2</sup>	

Общая площадь этажа (в границах наружных стен): 2 181 м<sup>2</sup>

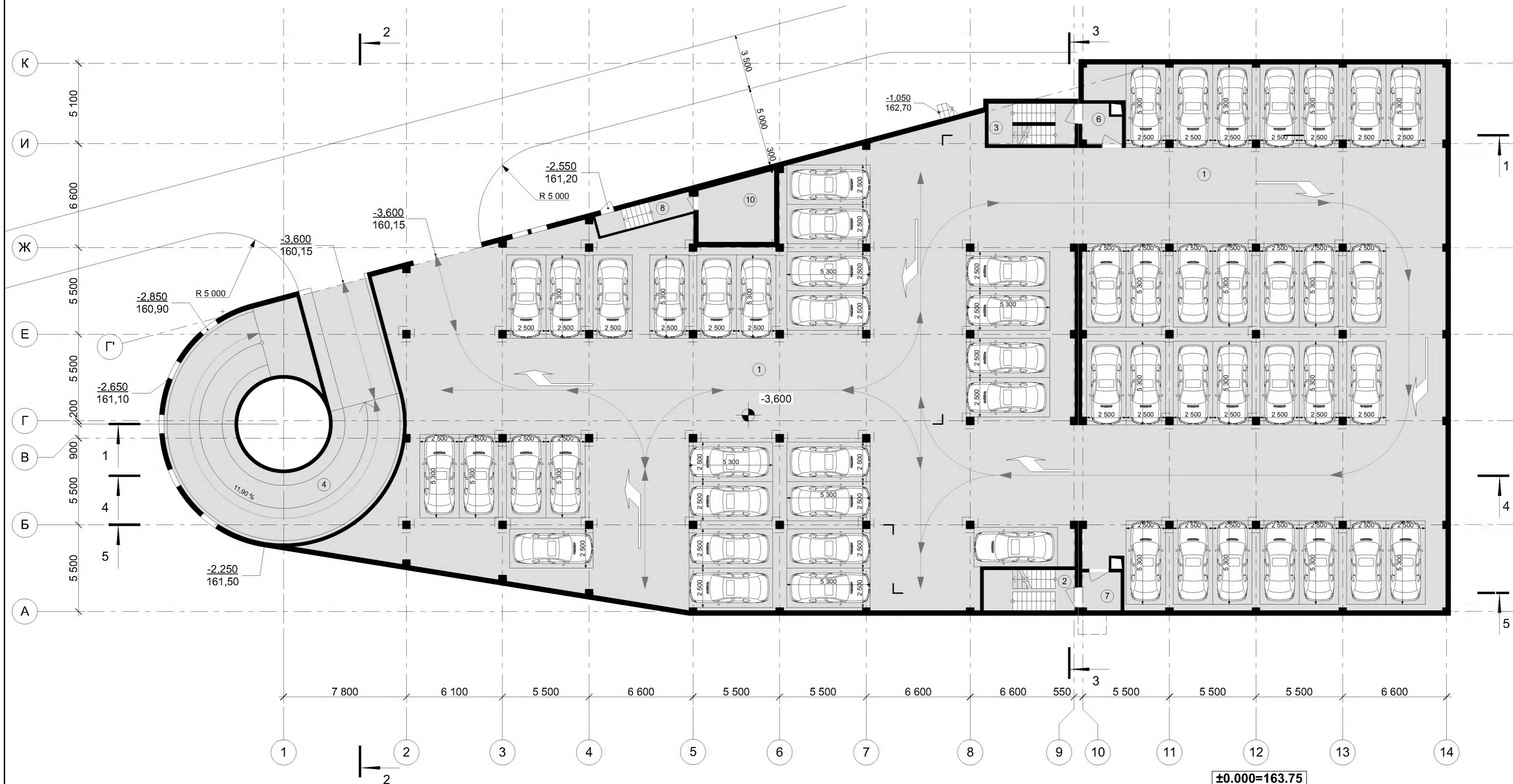
±0.000=163.75

Малозэтажная многоквартирная жилая застройка по адресу: Московская область, городской округ Мытищи, поселок Нагорное.

Схема плана на отм. -6.600. М 1:200

Заказчик: ООО "Альфа"  
Проектировщик: АО "АМ Проект"

План -1-го этажа\* на отм. -3.600. М 1:200



Экспликация помещений подземного этажа на отм. -3.600

№	Наименование	Площадь, м2	Кат. помещения
1	Стоянка	1 869,7	ВЗ
2	Лестничная клетка	15,1	
3	Лестничная клетка	13,8	
4	Рампа	162,3	
6	Тамбур-шлюз	6,5	
7	Тамбур-шлюз	6,2	
8	Коридор	8,1	
10	Насосная	18,8	
		2 100,5 м <sup>2</sup>	

Общая площадь этажа (в границах наружных стен): 2 181 м<sup>2</sup>

\* Этаж на отм. -3.600 является первым подземным этажом в соответствии с СП 118.13330.2012\* Общественные здания и сооружения. Приложение Б Пункт Б.30 этаж надземный (наземный): Этаж с отметкой пола помещений не ниже планировочной отметки земли. Примечание - При переменных планировочных отметках земли этаж считается надземным при условии, что более 60% общей площади помещений находится не ниже планировочной отметки уровня земли или необходимые по нормам эвакуационные выходы с этажа имеют непосредственный горизонтальный проход на отметку земли.

±0.000=163.75

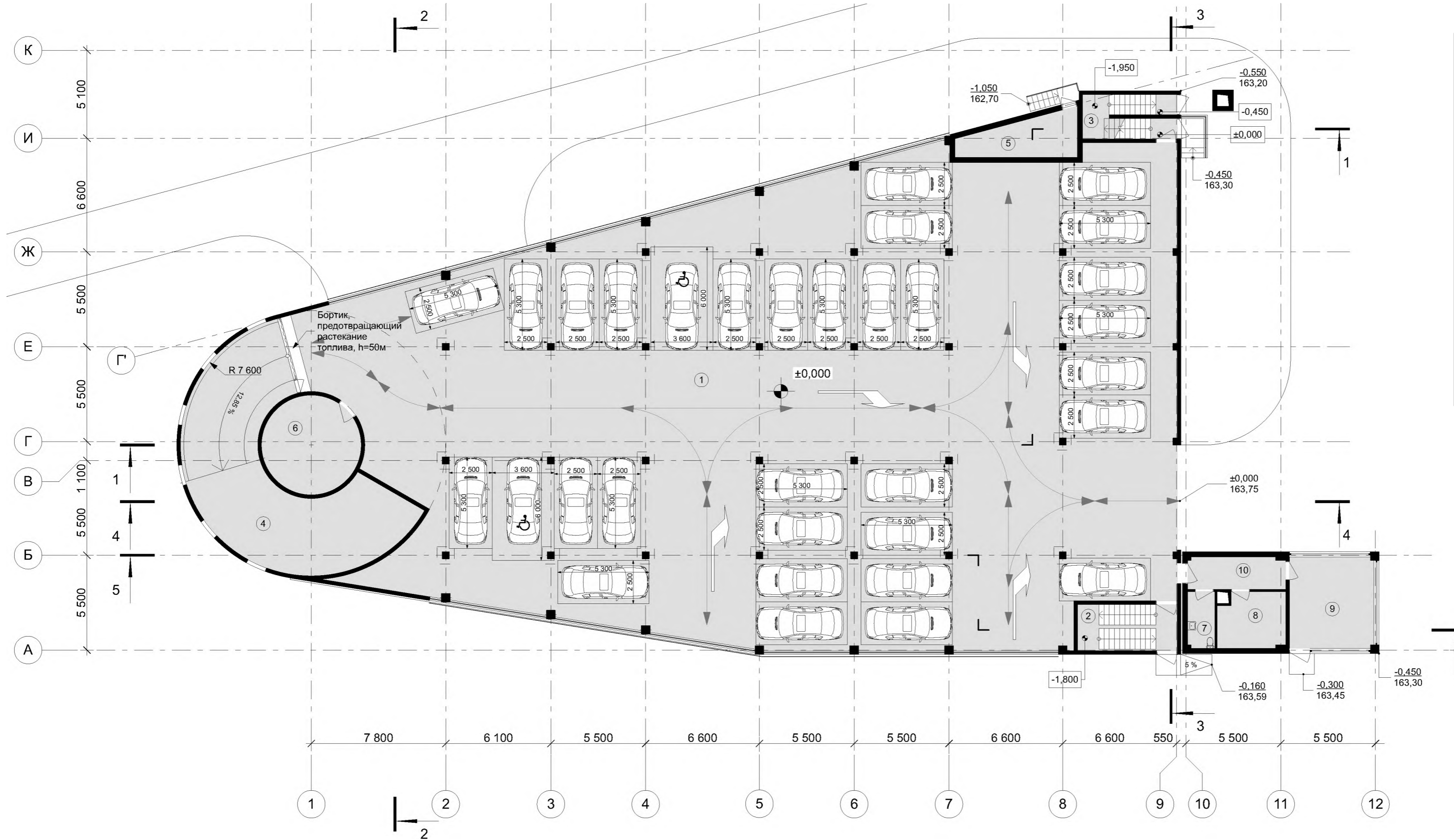
Малоэтажная многоквартирная жилая застройка по адресу: Московская область, городской округ Мытищи, поселок Нагорное.

Схема плана на отм. -3.600. М 1:200

Заказчик: ООО "Альфа"  
Проектировщик: АО "АМ Проект"



План 1-го этажа на отм. 0.000. М 1:200



Экспликация помещений 1-го этажа на отм. 0.000

№	Наименование	Площадь, м2	Кат. помещения
1	Стоянка	1 181,3	
2	Лестничная клетка	15,7	
3	Лестничная клетка	13,5	
4	Рампа	94,5	
5	Электрощитовая	14,4	
6	Кладовая уборочной техники	26,4	
7	С/у	5,2	
8	Кладовая пожарного инвентаря	12,4	
9	КПП	25,9	
10	Холл	10,6	
		1 399,9 м²	

Общая площадь этажа (в границах наружных стен): 1 428 м²

±0.000=163.75

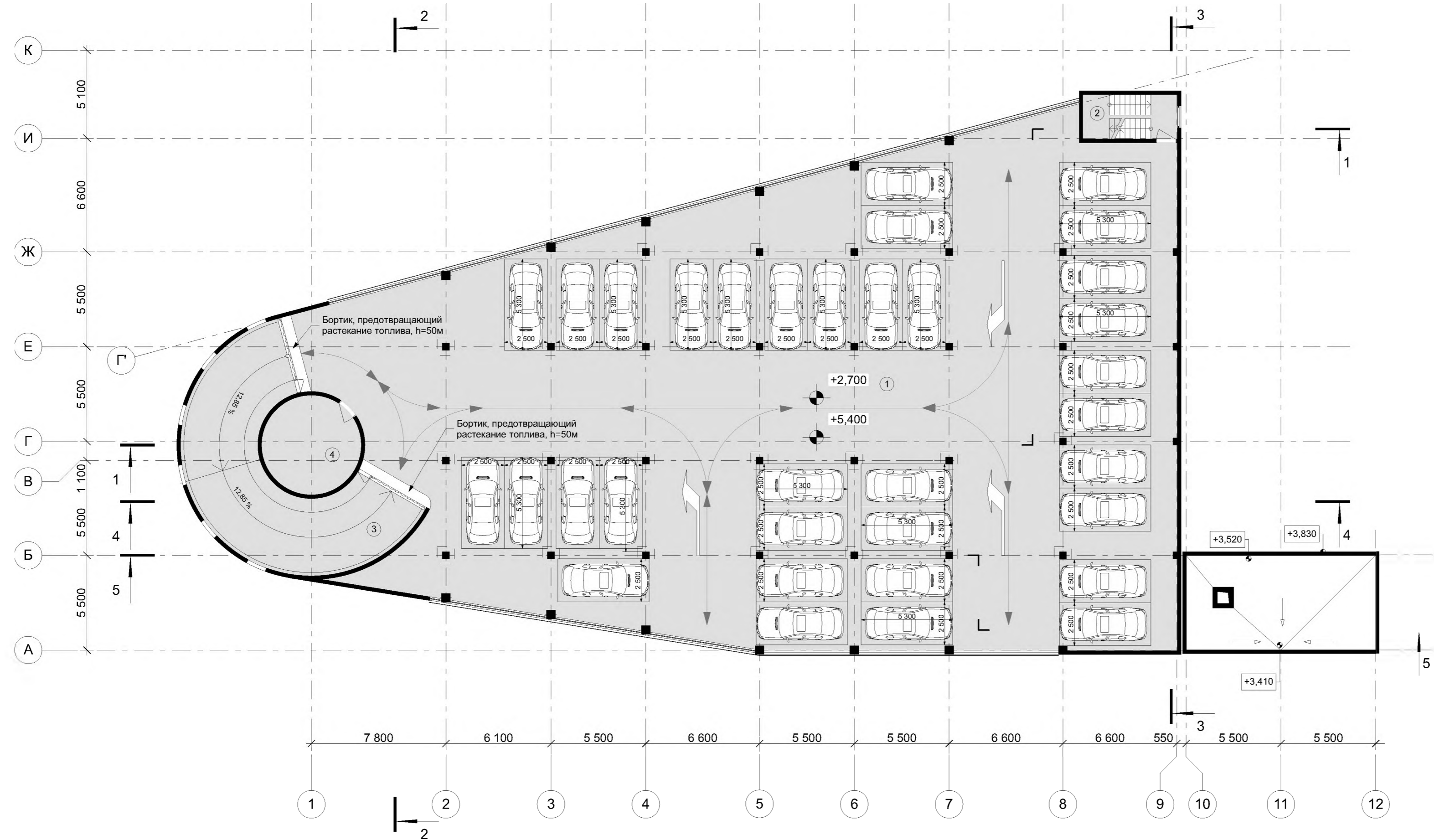
Малоэтажная многоквартирная жилая застройка по адресу: Московская область, городской округ Мытищи, поселок Нагорное.

Схема плана на отм. ±0.000. М 1:200

Заказчик: ООО "Альфа"  
Проектировщик: АО "АМ Проект"

14

План 2-го и 3-го этажа. М 1:200



Экспликация помещений 2-го и 3-го этажей

№	Наименование	Площадь, м2	Кат. помещения
1	Стоянка	1 216,8	
2	Лестничная клетка	14,3	
3	Рампа	94,5	
4	Тех. пом.	26,4	
		1 352,0 м <sup>2</sup>	

Общая площадь этажа (в границах наружных стен): 1 368 м<sup>2</sup>

±0.000=163.75

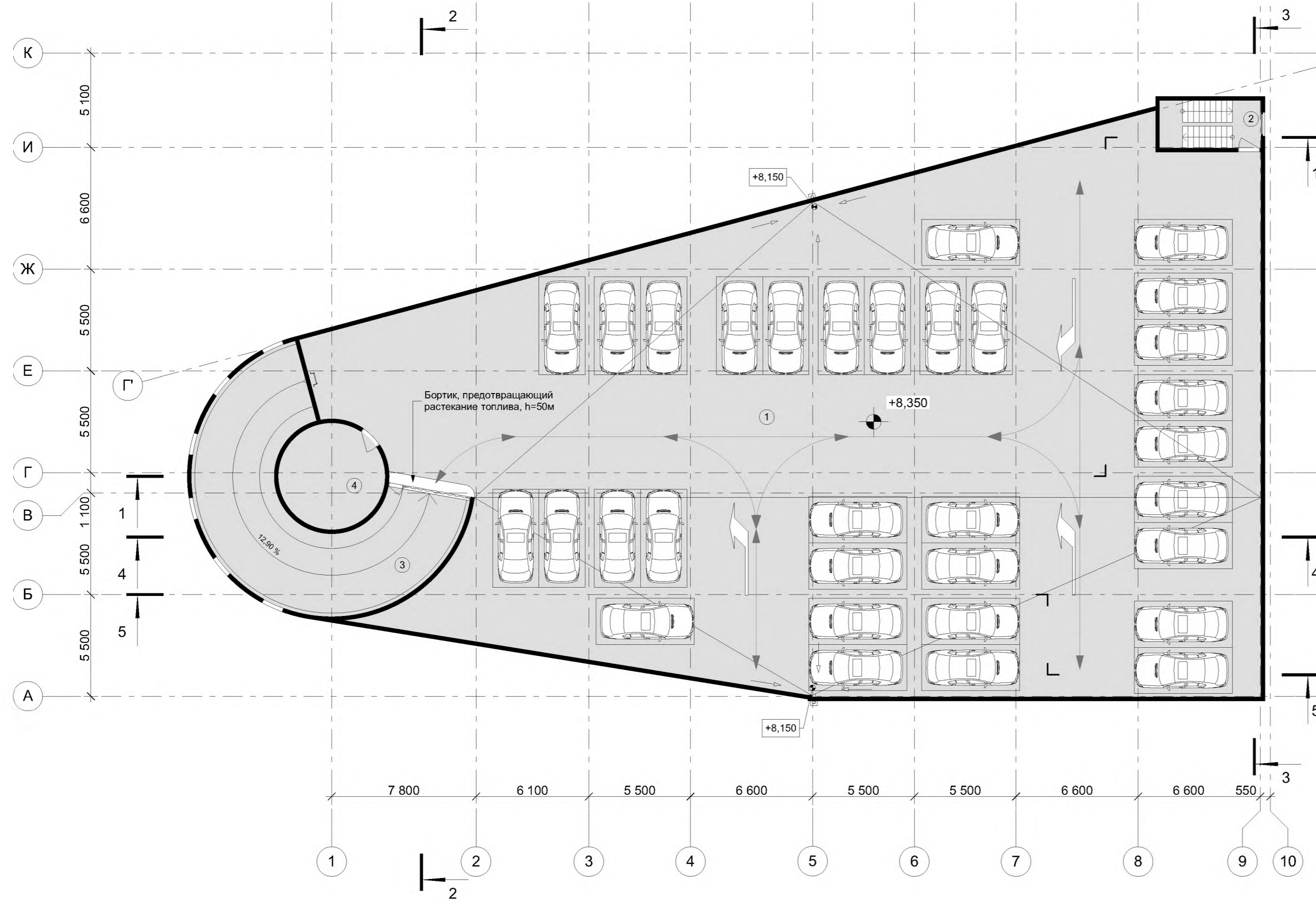
Малозэтажная многоквартирная жилая застройка по адресу: Московская область, городской округ Мытищи, поселок Нагорное.

Схема плана на отм. +2,700; +5,400. М 1:200

Заказчик: ООО "Альфа"  
Проектировщик: АО "АМ Проект"

15

План эксплуатируемой кровли. М 1:200



Экспликация помещений эксплуатируемой кровли

№	Наименование	Площадь, м2	Кат. помещения
1	Стоянка	1 214,6	
2	Лестничная клетка	14,3	
3	Рампа	103,0	
4	Тех. пом.	26,4	
		1 358,3 м <sup>2</sup>	

Общая площадь этажа (в границах наружных стен): 143,7 м<sup>2</sup>  
 Общая площадь эксплуатируемой кровли: 1 214,6 м<sup>2</sup>

±0.000=163.75

Малозэтажная многоквартирная жилая застройка по адресу: Московская область, городской округ Мытищи, поселок Нагорное.

Схема плана эксплуатируемой кровли. М 1:200

Заказчик: ООО "Альфа"  
 Проектировщик: АО "АМ Проект"